



HERINRICHTING PLUTOSTRAAT

WAT GAAN WE DOEN?

- Toelichting project – Redmar van Steen, Projectleider Gemeente Nijmegen & Astrid Neefs, Omgevingsmanager Heijmans
- Toelichting werkgroep – Astrid Neefs, Omgevingsmanager Heijmans
- Presentatie ontwerp – Mattijs Hubers, Projectleider Heijmans
+ vragen
- Vooruitblik op uitvoering – Michelle van Zutphen, Omgevingsmanager Heijmans
- Duurzame straat, duurzame tuin? – Erica Windhorst, Operatie Steenbreek

HERINRICHTING PLUTOSTRAAT



Legenda

----- Projectgrens

Wijkvereniging Plutostraat

Projectnaam	Wijkvereniging Plutostraat	Projectleider	Wijkvereniging Plutostraat
Projectnummer	001	Projectstart	2023-01-01
Projectstatus	Actief	Projecteinde	2023-12-31
Projectbudget	€ 100.000	Projectkosten	€ 100.000
Projectrisico	Laag	Projectimpact	Hoog

Wijkvereniging Plutostraat
Projectleider: Wijkvereniging Plutostraat
Projectnummer: 001
Projectstart: 2023-01-01
Projecteinde: 2023-12-31
Projectbudget: € 100.000
Projectkosten: € 100.000
Projectrisico: Laag
Projectimpact: Hoog

VAN PROJECT TOT ONTWERP

	Ambities voor de herinrichting vanuit de gemeente Nijmegen
1	Optimaal op welzijn, veiligheid en beleving ingerichte openbare ruimte
2	Maximale sociale relevantie
3	Een klimaatbestendige en onderhoudsvriendelijke openbare ruimte realiseren
4	Realisatie van een energieneutraal gebied met minimale CO2-uitstoot
5	Een zo circulair verantwoord mogelijke inrichting realiseren

Veiligheid **Beleving** **Welzijn**
Relatie tussen bouw en openbare ruimte **Contact tussen bewoners**
Ruimte voor voetgangers en fietsers **Onderhoudsvriendelijk**
Klimaatbestendig **Hergebruik van materialen** **Groen**
Biodiversiteit **Duurzaamheid** **Door en voor bewoners** **Toekomstbestendig**

BELANGEN BEWONERS CENTRAAL

Vragenlijst: 113 adressen – 60 reacties

- + Rustige omgeving, weinig verkeer.
- + Grasveld en park.
- + Goede parkeermogelijkheden.

Wandelen, fietsen, rijden, parkeren, ontmoeten, genieten van het park, hond uit laten.

- Slecht wegdek, gaten, steentjes.
- Parkeeroverlast uit andere straten, auto's aan beide kanten van de weg
- Te hard rijden
- Straat oog verouderd / verwaarloosd

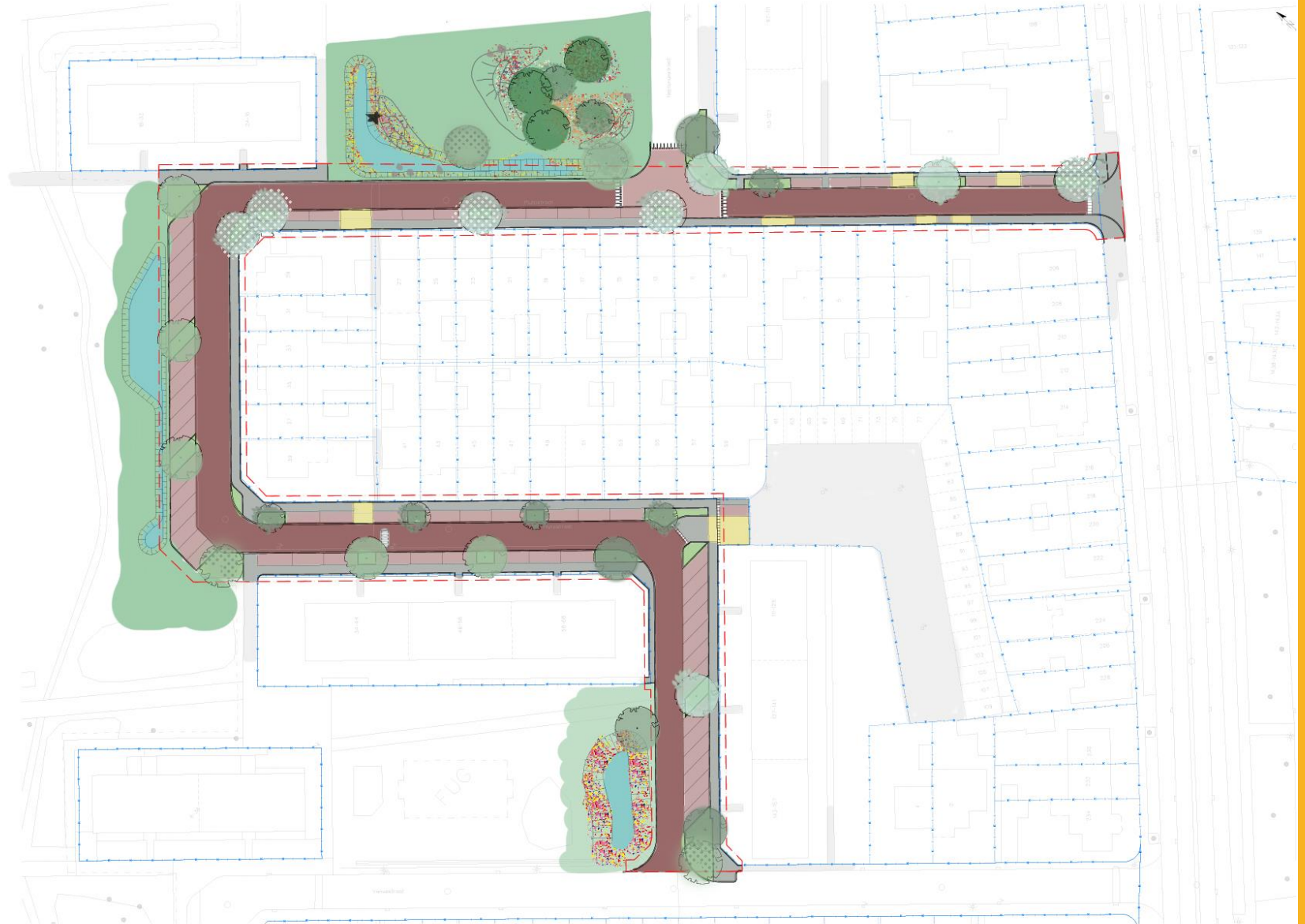
BELANGEN BEWONERS CENTRAAL

	Veiligheid	Parkeren	Groen
	Tevreden	Tevreden	Tevreden
+	Weinig doorgaand verkeer, verkeersveilig, sociale controle	Voor bewoners altijd plek, gratis parkeren	Park, uitzicht op groen, grasvelden
-	Te hard rijden, auto's niet goed geparkeerd zodat verkeer er niet goed door kan, gladheid, niet overal voldoende verlichting	Geen plek voor bezoek, op straat parkeren	Weinig groen in de straat zelf, grasveld is saai
→	Betere LED-verlichting, bochten afronden, smallere straat om snelheid te remmen	Schuine vakken, duidelijk aangegeven parkeervakken, niet parkeren bij inrit Molenweg, parkeren voor de deur	Meer groen in de straat, bomen en groenvakken, aantrekkelijker, meer sfeer, biodiversiteit, insectenhotel



**ONTWERP
PLUTOSTRAAT**

ONTWERP PLUTOSTRAAT

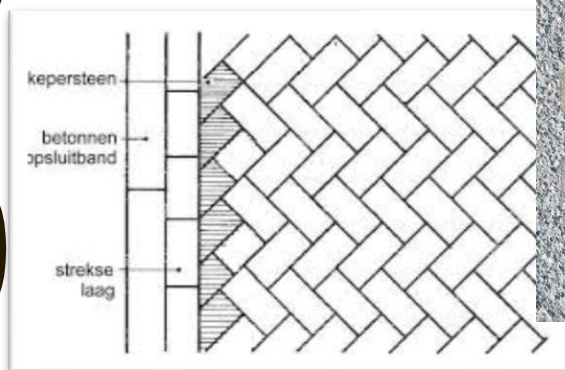
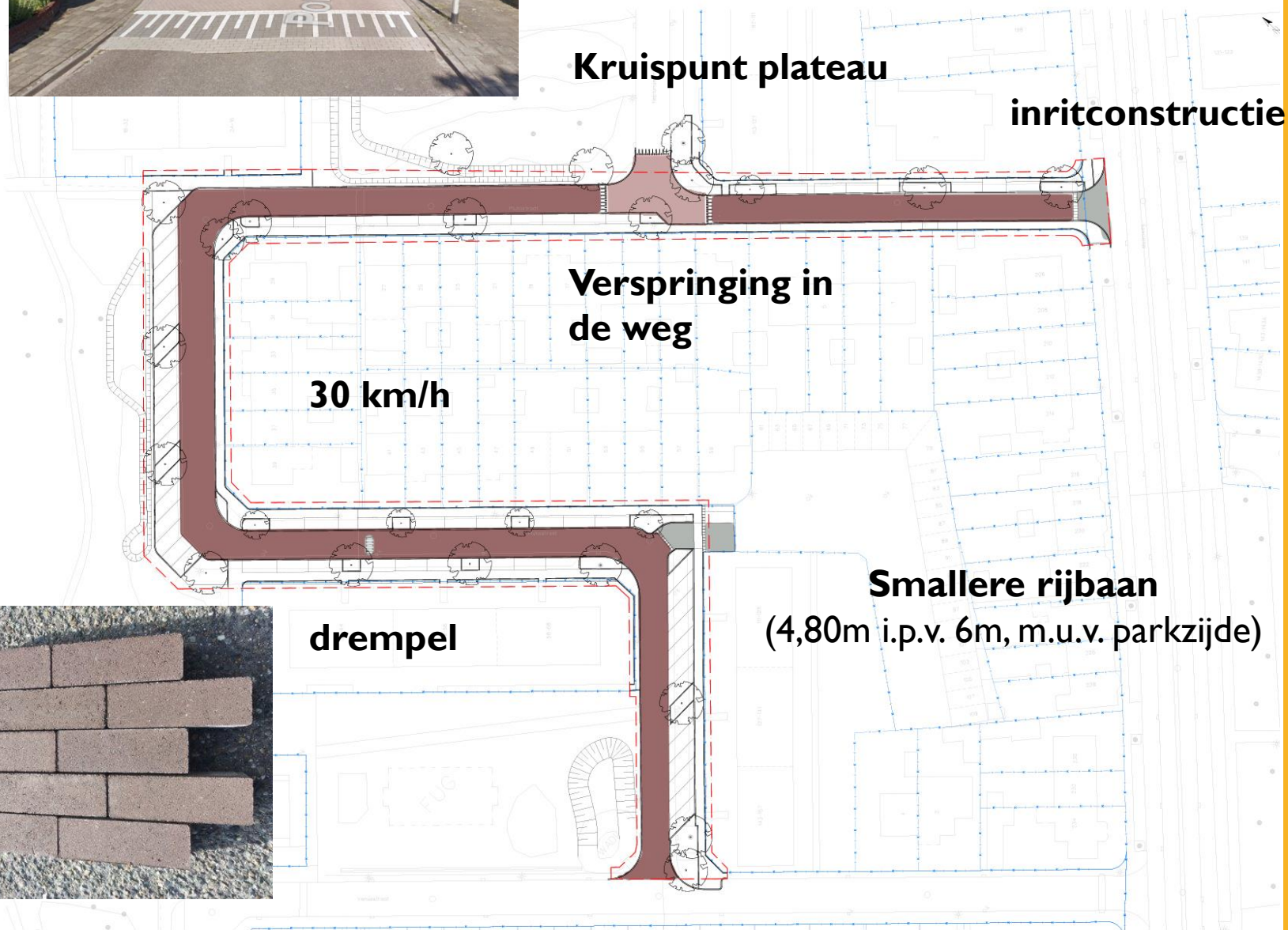


RIJBAAN



Wensen en kaders

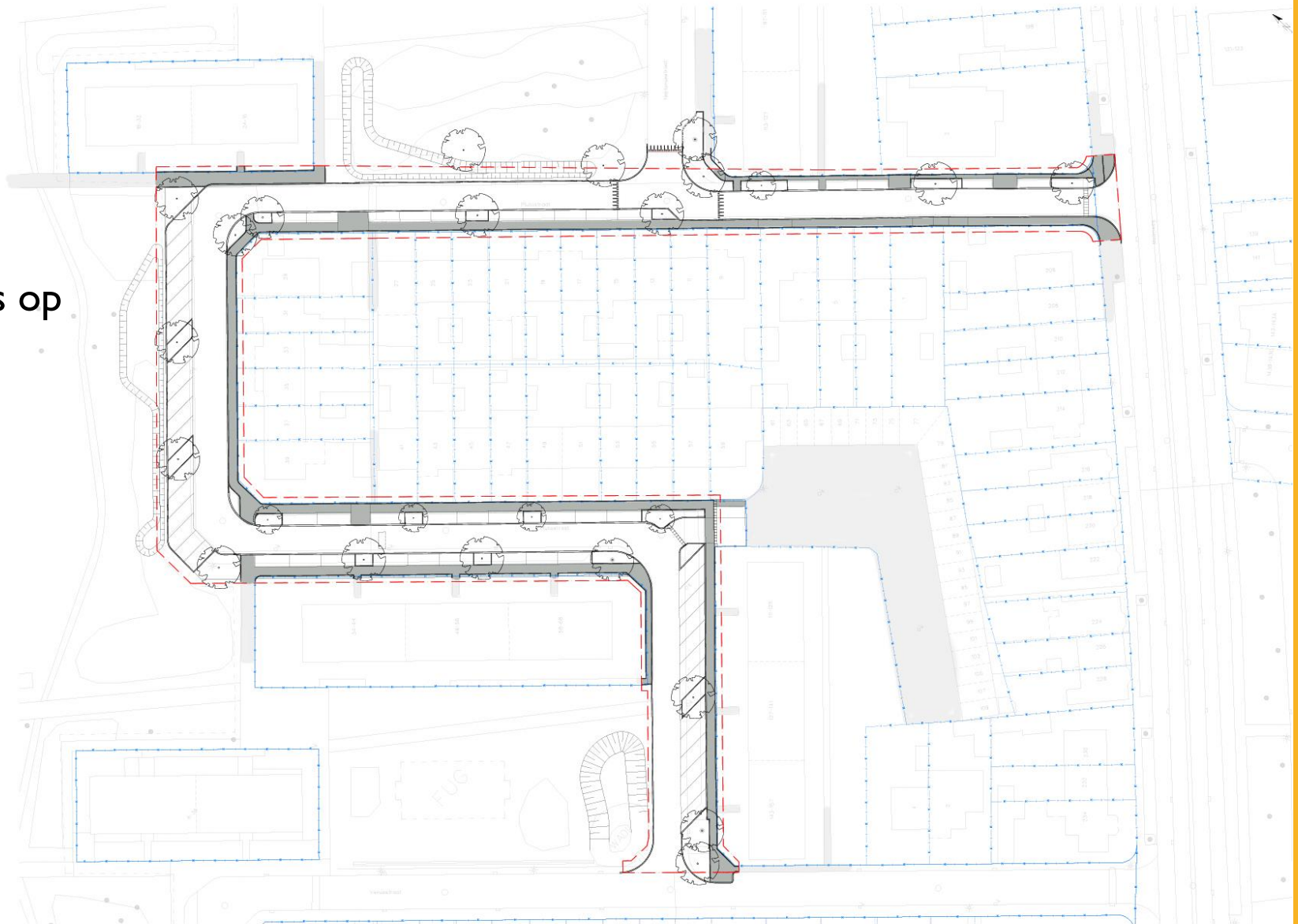
- Verkeersremming
- 30 km/h
- Asfalt eruit klinkers erin
- Eenduidig straatbeeld
- Circulaire klinkers



TROTTOIR

Wensen en kaders

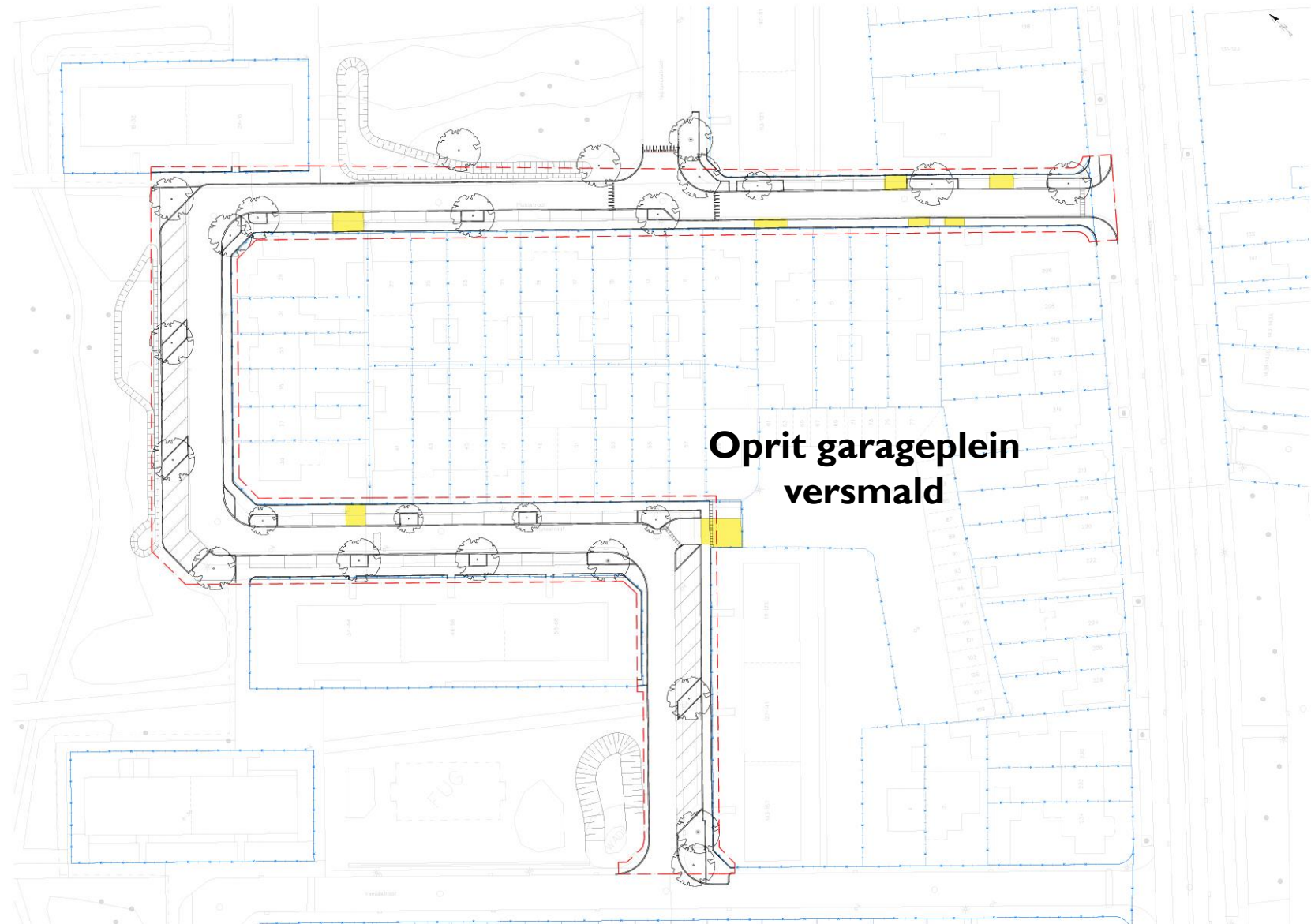
- Geen geparkeerde auto's op trottoir
- Toegankelijkheid
- Hergebruikte tegels



OPRITTEN

Wensen en kaders

- Opritten behouden
- Toegankelijkheid
- Snelheid ontmoedigen bij garageplein

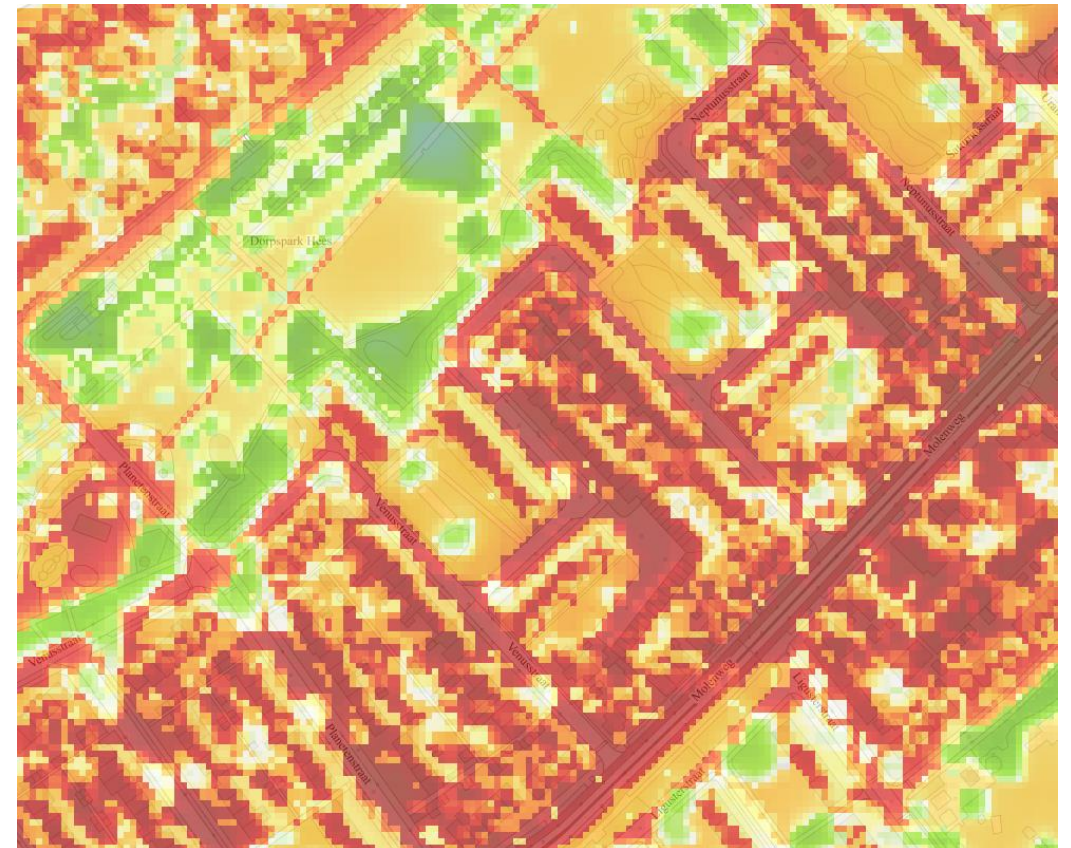


PARKEREN

Uitgangspunten

- Feitelijke parkeerdrukmeting (behoefte/gebruik meting)
- Maximale bezetting = 51 tot 56
- + 15% parkeerplaatsen
- Te realiseren parkeerplaatsen 61 tot 66
- Laadpalen alleen geplaatst op verzoek van bewoners, dus kosten geen parkeerplaatsen
- Parkeerplaatsen verspreiden over de straat
- Klimaatadaptatie begint in de straat. Vergroenen, hitte stress.

Gevoelstemperatuur (2018)

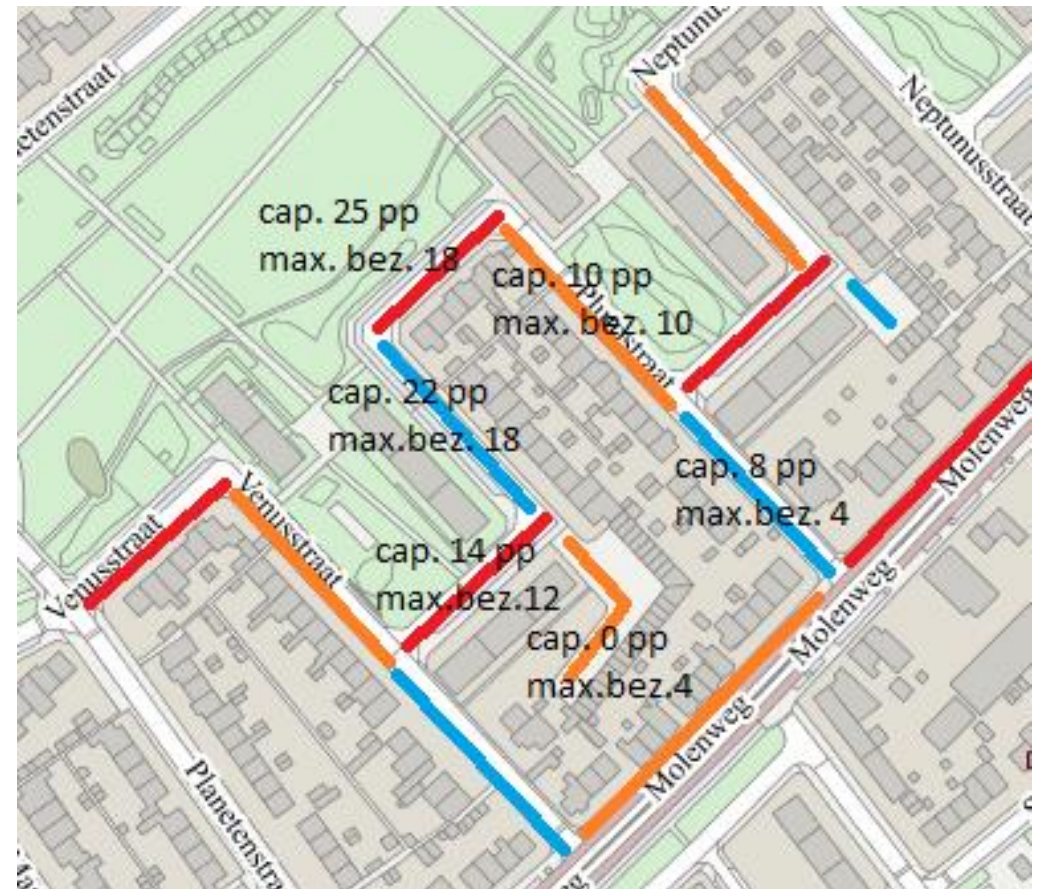


PARKEREN

Uitgangspunten

- Parkeerdruk is niet overal gelijk
- Max. bezetting en huidige capaciteit gemeten
- **Note:** max. bezetting kan je niet optellen, het ene deel in de ene nacht het drukste en een ander deel in een andere nacht.

Max. parkeerdruk

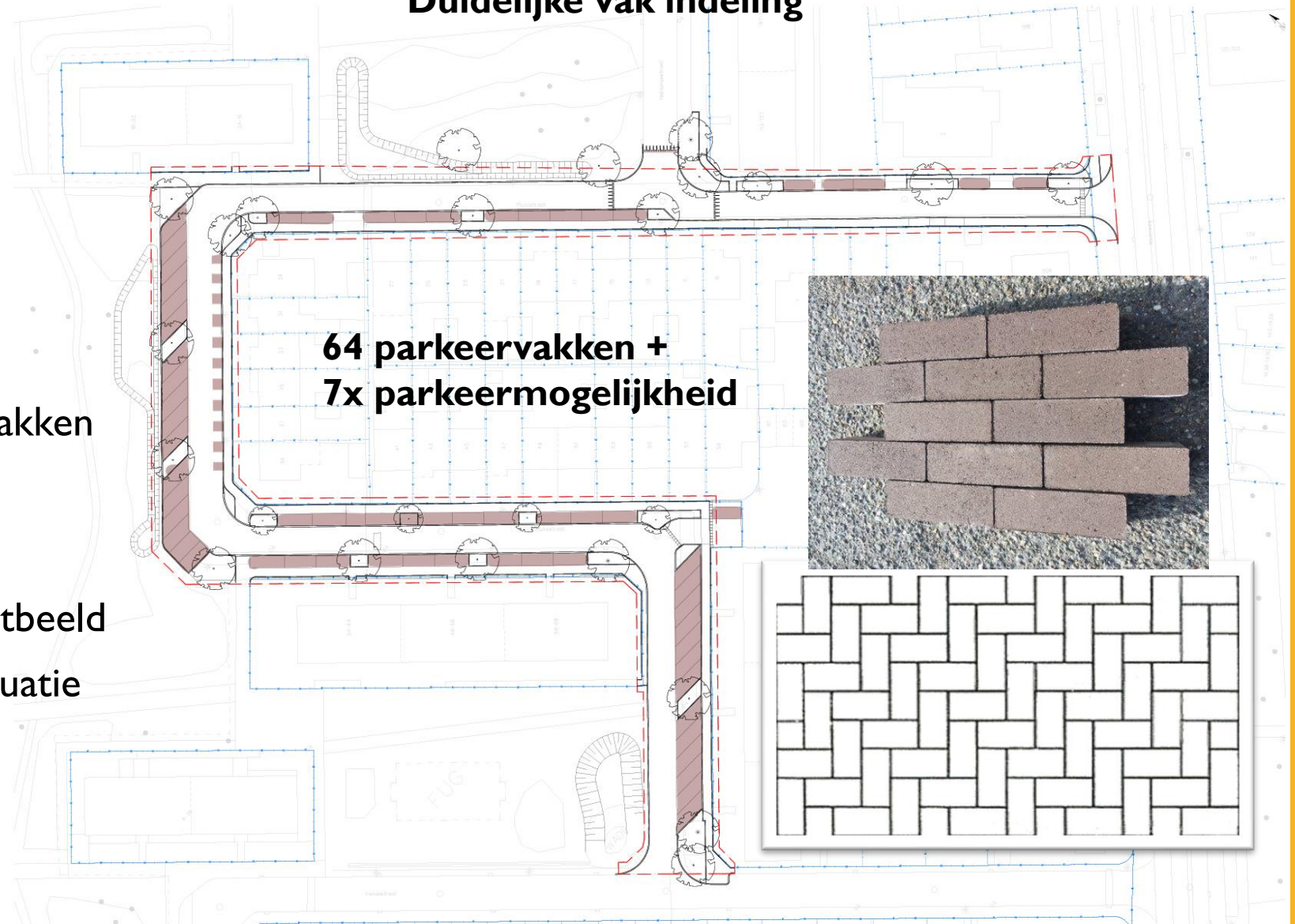


PARKEREN

Wensen en kaders

- Parkeeronderzoek
- Schuin parkeren
- Duidelijk aangegeven P-vakken
- Voldoende P-plaatsen
- Verhoogd parkeren
- Rustig en eenduidig straatbeeld
- Overzichtelijke veilige situatie nabij Molenweg

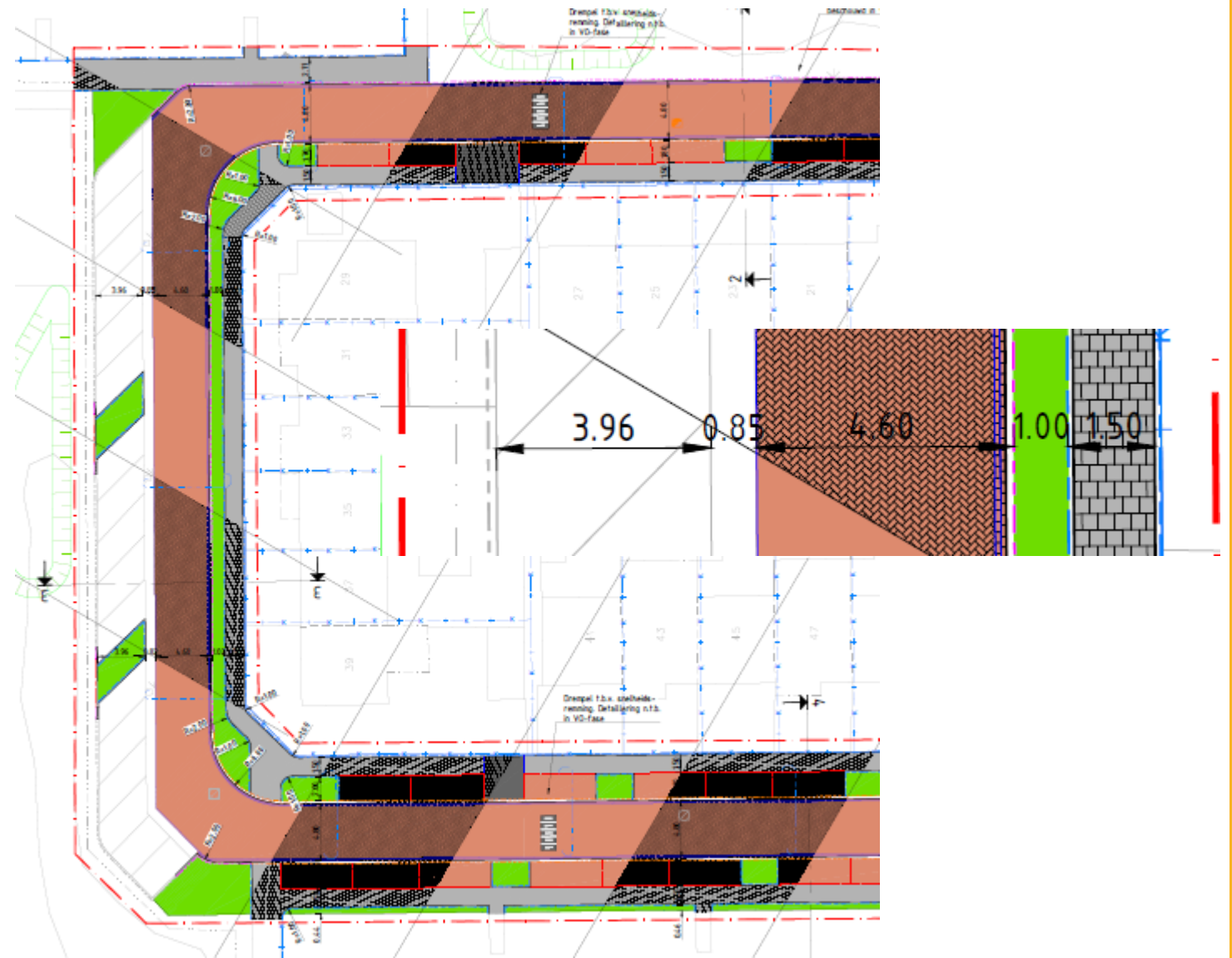
Duidelijke vak indeling



PARKEREN

Eerste voorstel [vervallen]

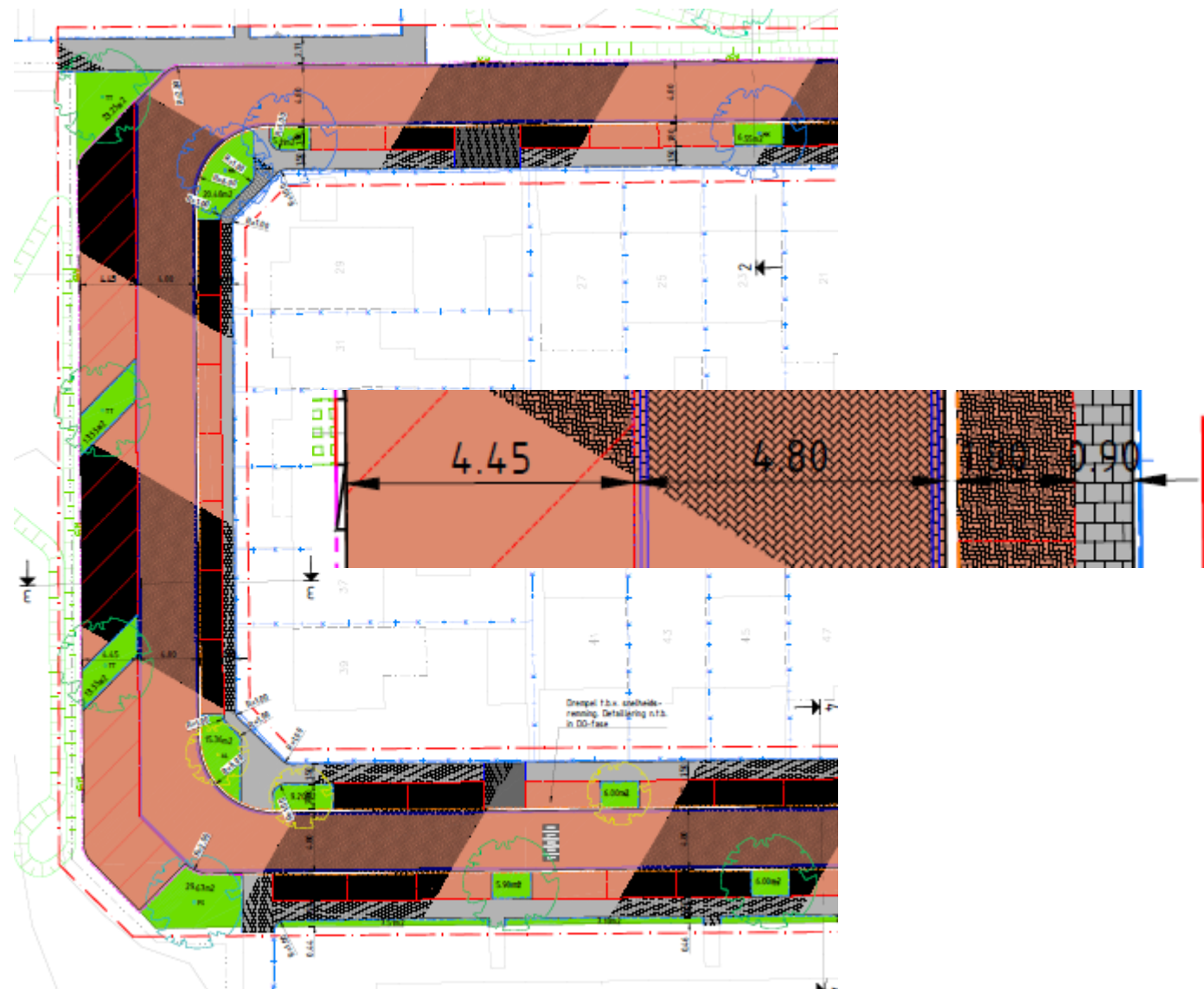
- Geen langsparkeren
- Groenstrook



PARKEREN

Tweede voorstel [vervallen]

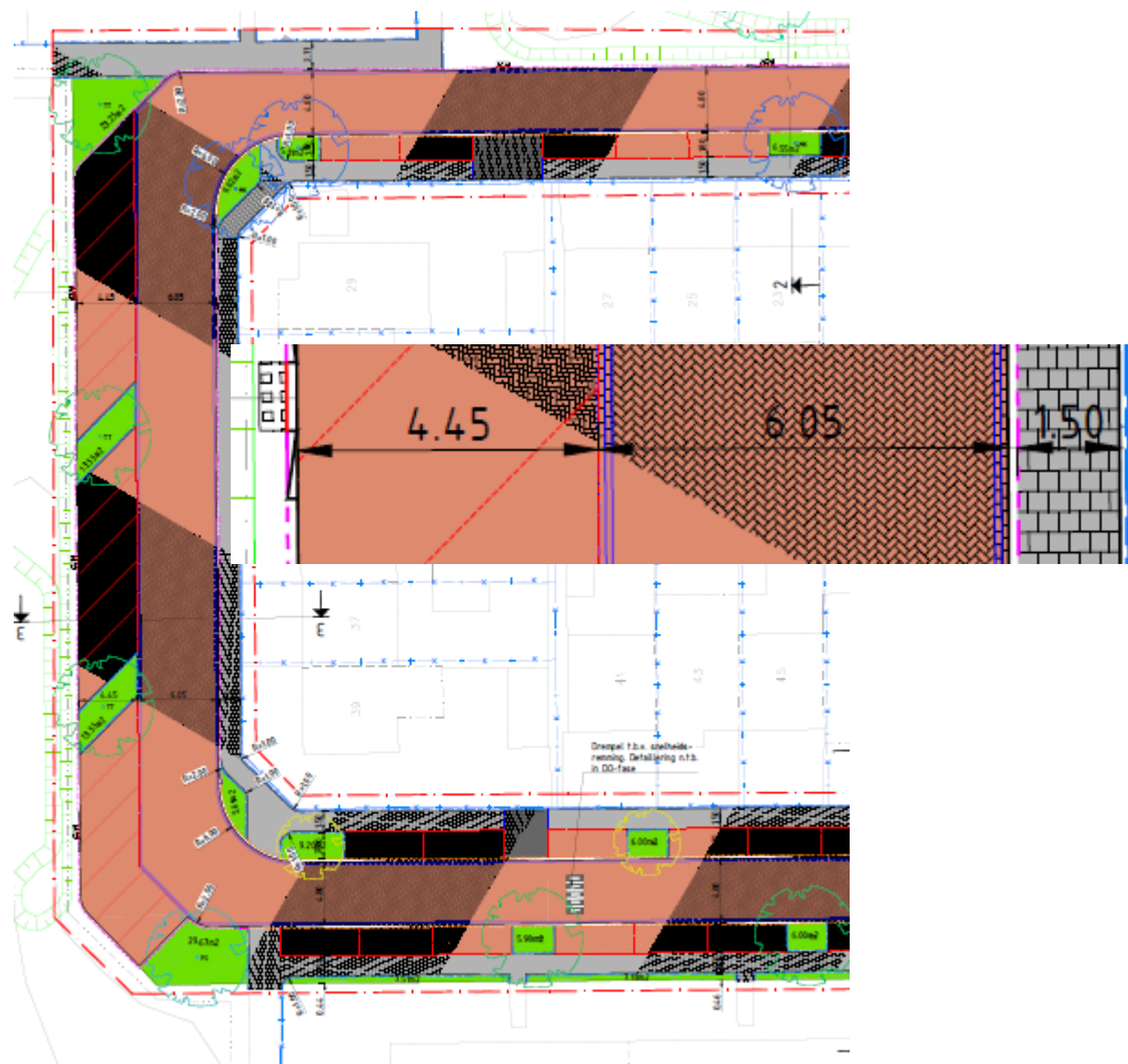
- 7 parkeerplaatsen toegevoegd
- Eenduidig straatbeeld
- Georganiseerd langsparkeren
- Trottoir breedte niet akkoord



PARKEREN

Huidig ontwerp

- Trottoir breedte van 1.80 naar 1.50
- Rijbaan verbreedt ten behoeve van langsparkeren (bestaande situatie)
- Langsparkeren niet georganiseerd
- 7x parkeermogelijkheid

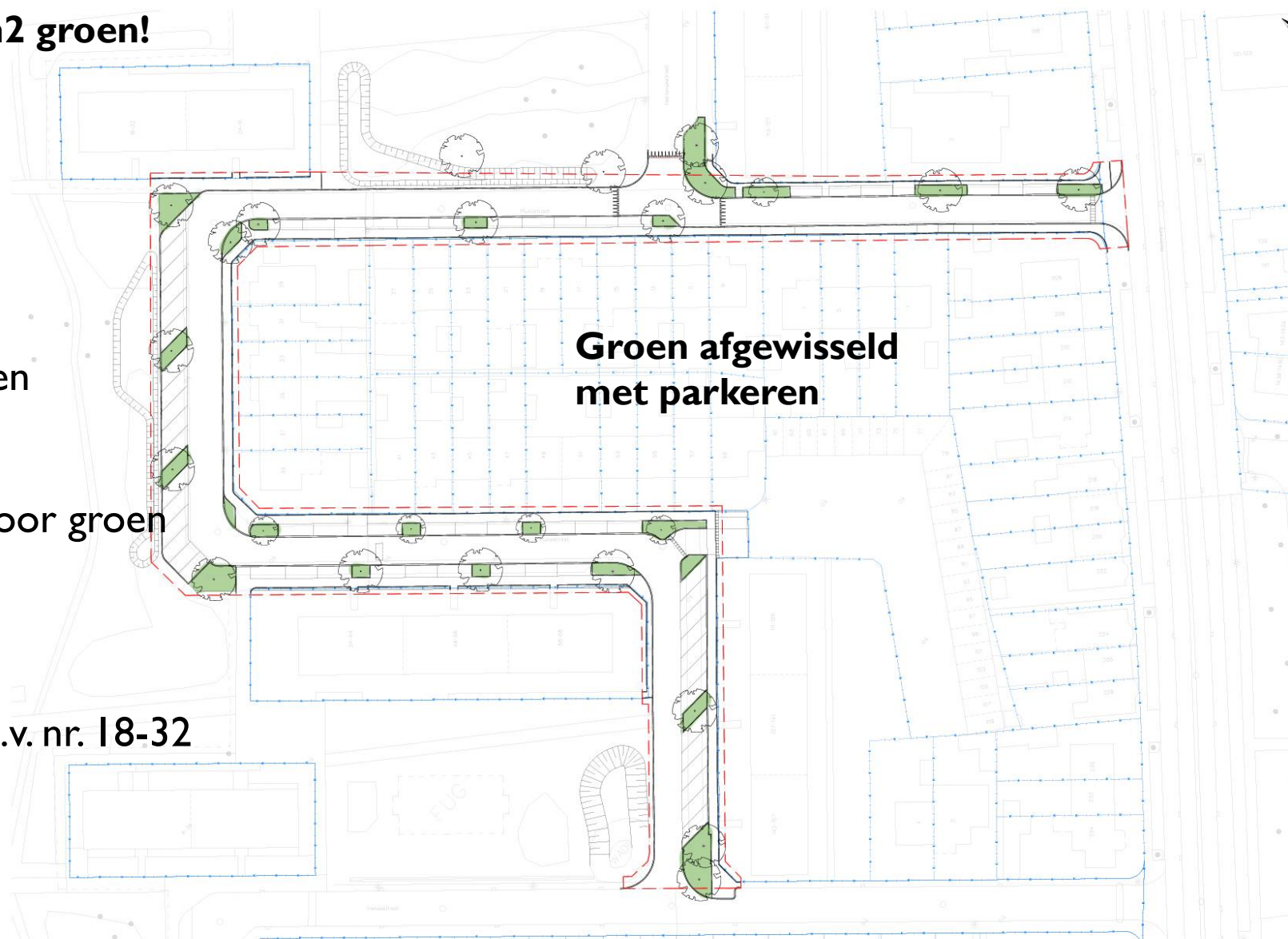


GROENVAKKEN

334 m² groen!

Wensen en kaders

- Groene uitstraling
- Groen de straat in trekken
- Meer groen
- P-vakken onderbroken door groen
- Biodiversiteit
- Klimaatadaptief
- Draaien ontmoedigen t.h.v. nr. 18-32



GROENVAKKEN

334 m2 groen!

Wensen en kaders

- Groene uitstraling
- Groen de straat in trekken
- Meer groen
- P-vakken onderbroken door groen
- Biodiversiteit
- Klimaatadaptief
- Draaien ontmoedigt.h.v. nr. 18-32

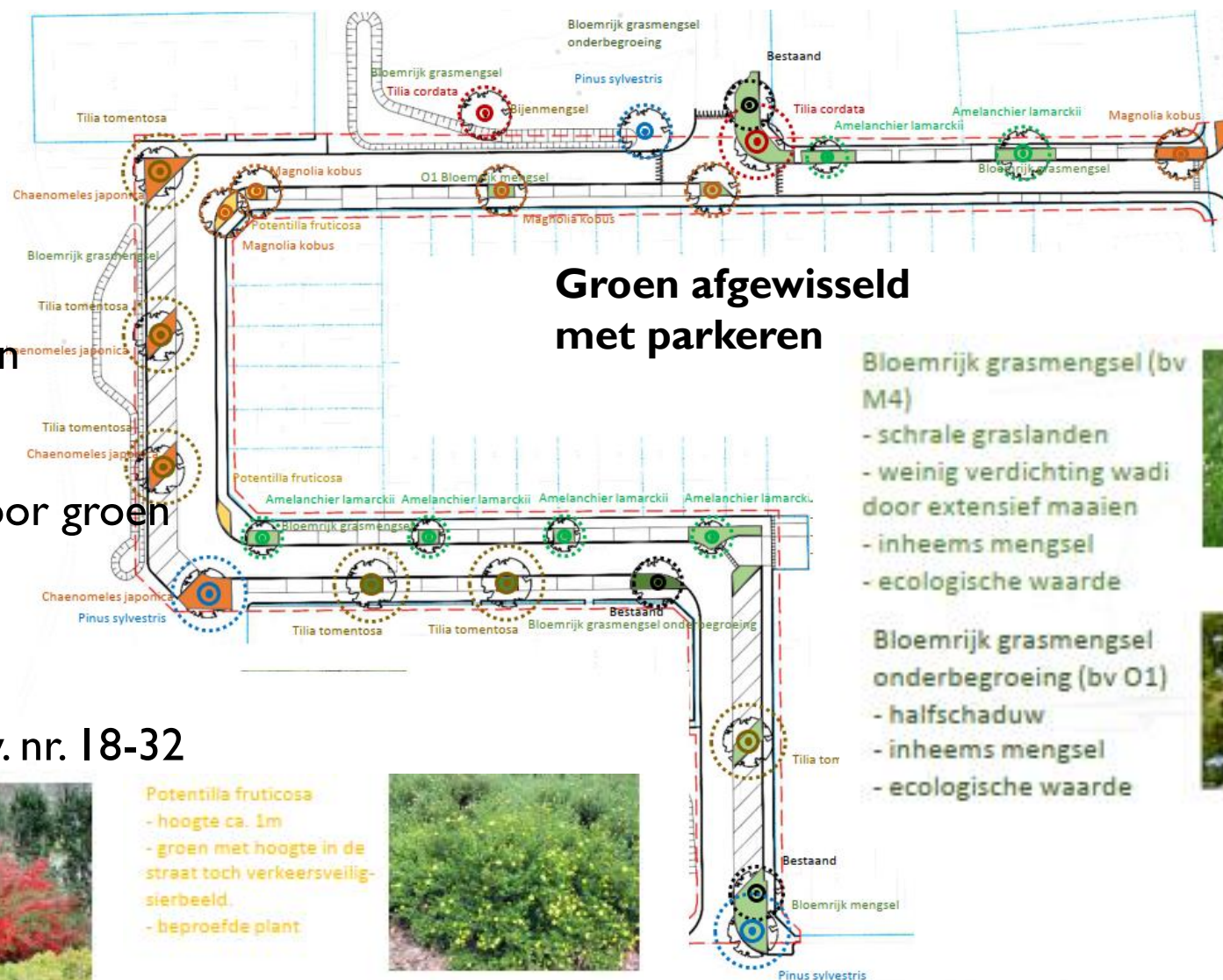
Chaenomeles japonica
 - hoogte ca. 1m
 - groen met hoogte in de straat toch verkeersveilig-sierbeeld.
 - beproefde plant



Potentilla fruticosa
 - hoogte ca. 1m
 - groen met hoogte in de straat toch verkeersveilig-sierbeeld.
 - beproefde plant



Bijenmengsel (bv N1)
 - inheems mengsel
 - ecologische waarde



Groen afgewisseld met parkeren

Bloemrijk grasmengsel (bv M4)
 - schrale graslanden
 - weinig verdichting wadi door extensief maaien
 - inheems mengsel
 - ecologische waarde



Bloemrijk grasmengsel onderbegroeiing (bv O1)
 - halfschaduw
 - inheems mengsel
 - ecologische waarde

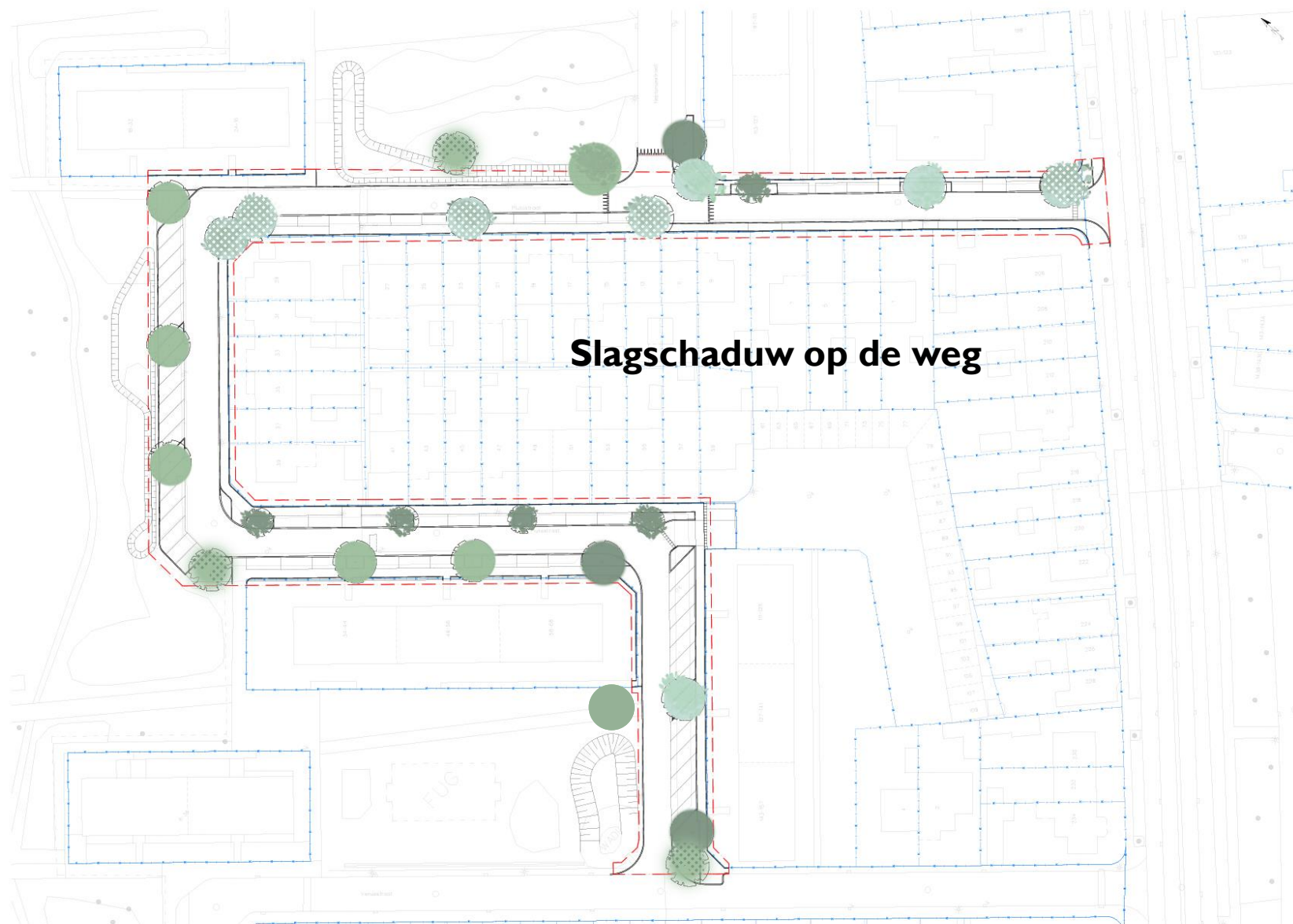


Pinus sylvestris

BOMEN

Wensen en kaders

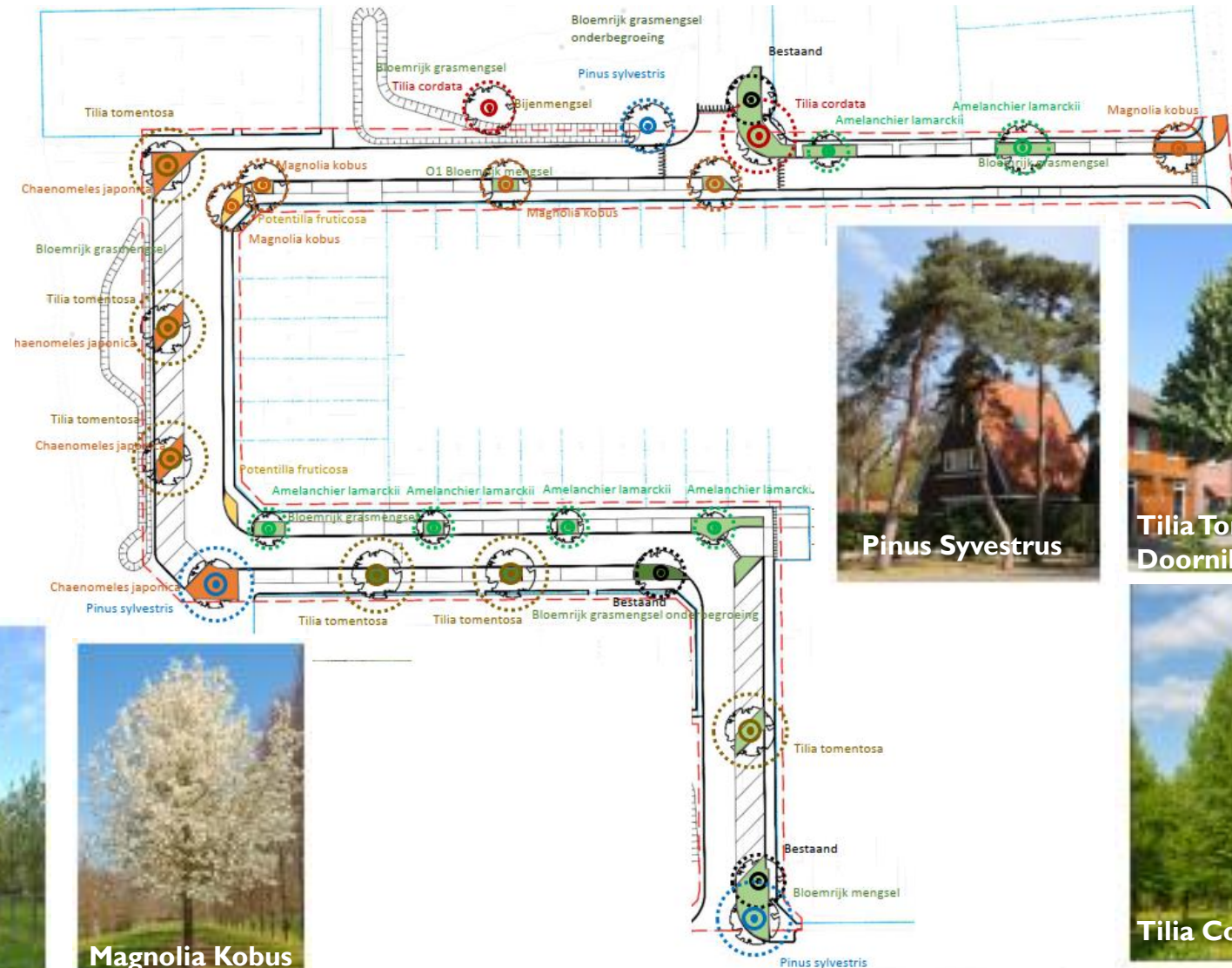
- Groen straatbeeld
- Rekening houdend met locatie nabij P-vakken
- Biodiversiteit
- Klimaatadaptief
- Hittestress



BOMEN

Wensen en kaders

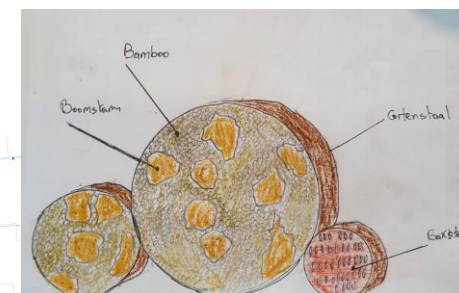
- Groen straatbeeld
- Rekening houdend met locatie nabij P-vakken
- Biodiversiteit
- Klimaatadaptief
- Hittestress



GRASVELDEN

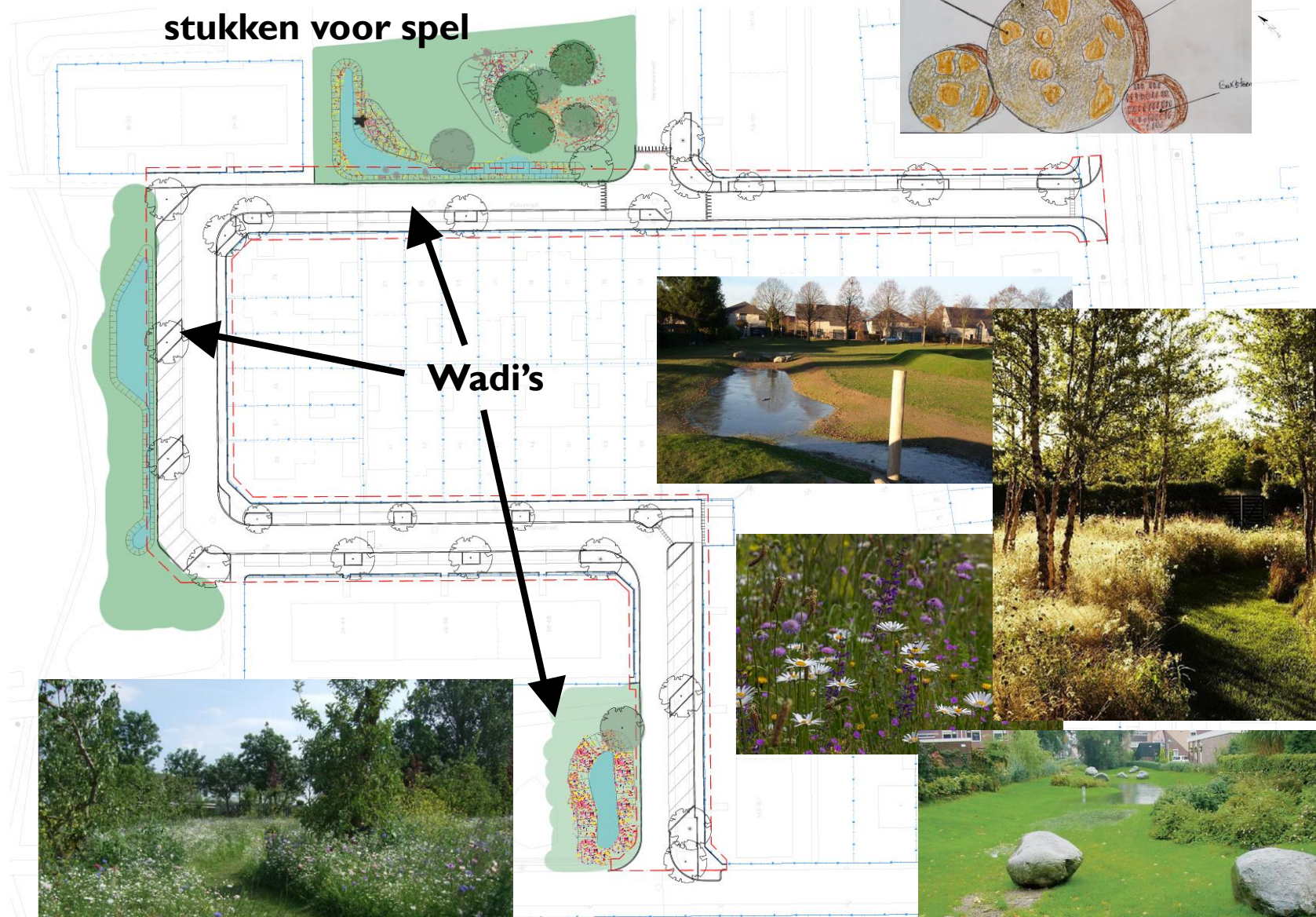
Bijenhotel (planeten)

Hoogte verschillen,
Maar voldoende vlakke
stukken voor spel



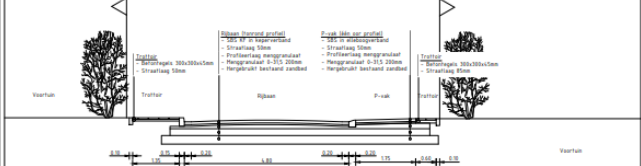
Wensen en kaders

- Eigenlijk buiten scope
- Waterberging
- Natuurlijke uitstraling
- Ontspannen
- Spel (kingskub of balspel)
- Bijenhotel
- Biodiversiteit
- Klimaatadaptief
- Hittestress
- Kunstwerk

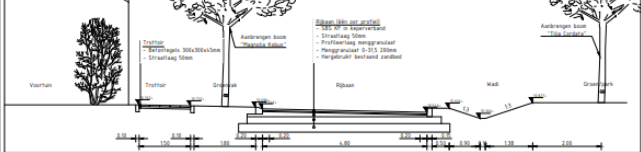




Principeprofiel 1: Pluistraat nieuwe situatie



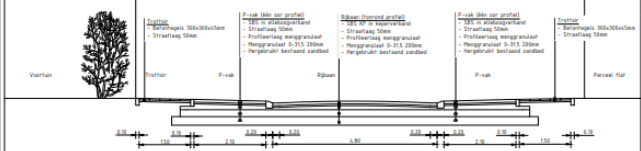
Principeprofiel 2: Pluistraat nieuwe situatie



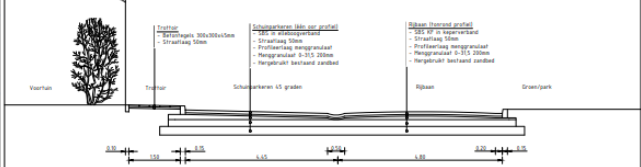
Principeprofiel 3: Pluistraat nieuwe situatie



Principeprofiel 4: Pluistraat nieuwe situatie



Principeprofiel 5: Pluistraat nieuwe situatie



Legend:

- Pluistraat
- Kastanje gras
- Overstreept asfalt
- Drainbank/roed

Verhardingen:

- Aandringen S&B of S&B 20x10x10cm
- Aandringen in asfaltbeton, kleur n.v.t.
- Aandringen verharding S&B in P-wak in inbouwband; Aftetting as kleur n.v.t.
- Aandringen keramische betongriet S&B 10x10x10cm; Aandringen in halfsteenbeton
- Aandringen keramische S&B 20x10x10cm; kleur grijs; Aandringen in halfsteenbeton
- Aandringen keramische S&B 10x10x10cm P-wak; Aandringen in halfsteenbeton
- Aandringen open verharding t.p.v. wortel naar voren; Materiaalcode n.v.t.
- Waterafvalpijn/roed
- Drainbank van te brengen P-wak

Plantsoen:

- Aandringen gestroestructuur (S&B 6x6 x 3 strakken S&B of S&B 20x10x10cm); kleur n.v.t.
- Aandringen roedgat t.p.v. P-wakken 6x6 x 3 strakken S&B of S&B 20x10x10cm; kleur n.v.t.
- Aandringen trottoirband 10x10x10cm; kleur grijs; geteeld in schraal beton
- Aandringen opstortband 10x10cm; kleur grijs; geteeld in schraal beton
- Aandringen opstortband 10x10cm; kleur grijs; geteeld in schraal beton
- Aandringen opstortband 10x10cm t.b.v. verlichting; kleur grijs; geteeld in schraal beton
- Aandringen verlichtings 10x10cm t.b.v. verlichting; kleur grijs; geteeld in schraal beton

Afwerking:

- Drainbank, detailering n.v.t.
- Trottoirbank, detailering n.v.t.
- Nieuw impactgat beton 80x80cm
- Nieuw impactgat Permeabel 80x80cm
- Nieuw impactgat RWA beton 80x80cm
- Afwerking t.b.v. RWA afvoer beton

Green:

- Drainbank, ontsluiting naar te beplant

Bomen:

- Handplant bestaande boom
- Aandringen Tilia Cordata (TC) 24 cm
- Aandringen Magnolia Kaban (MK) 24 cm
- Aandringen Tilia Toemora (TT) 24 cm
- Aandringen Pinus Sylvestris (PS) 24 cm
- Aandringen Anacardium Latifolium (AL) 24 cm

Geometrie:

Wegdek: 1.10m
Rijbaan: 3.50m
Wegdek: 1.10m

Geometrie:

Wegdek: 1.10m
Rijbaan: 3.50m
Wegdek: 1.10m

Geometrie:

Wegdek: 1.10m
Rijbaan: 3.50m
Wegdek: 1.10m

Geometrie:

Wegdek: 1.10m
Rijbaan: 3.50m
Wegdek: 1.10m

Geometrie:

Wegdek: 1.10m
Rijbaan: 3.50m
Wegdek: 1.10m

Heijmans Infra BV

Project: Reconstructie Pluistraat
Blad: 1

heijmans

Reconstructie Pluistraat
VD situatietekening
Blad 1

№	omschrijving	datum	status
1	Uitvoeren	2024-03-01	Uitvoeren
2	Ontwerpen	2024-02-15	Ontwerpen
3	Goedgekeurd	2024-02-10	Goedgekeurd
4	Uitvoeren	2024-02-05	Uitvoeren





STUDIO PLACEMAT





UITVOERING

- Twee weken voor start werkzaamheden aankondiging per brief
- Werkzaamheden nutspartijen eind augustus tot half oktober
- De herinrichting van de straat staat gepland voor half oktober tot eind december

Ander project van start: **Planetenpark**

Meedenken? Geef je op bij Marjolijn Evers, Wijkregiseur (m4.evers@nijmegen.nl)



Stenen eruit, **GROEN** erin!

Samen voor meer groen in de buurt



Waarom méér GROEN?

- Biodiversiteit

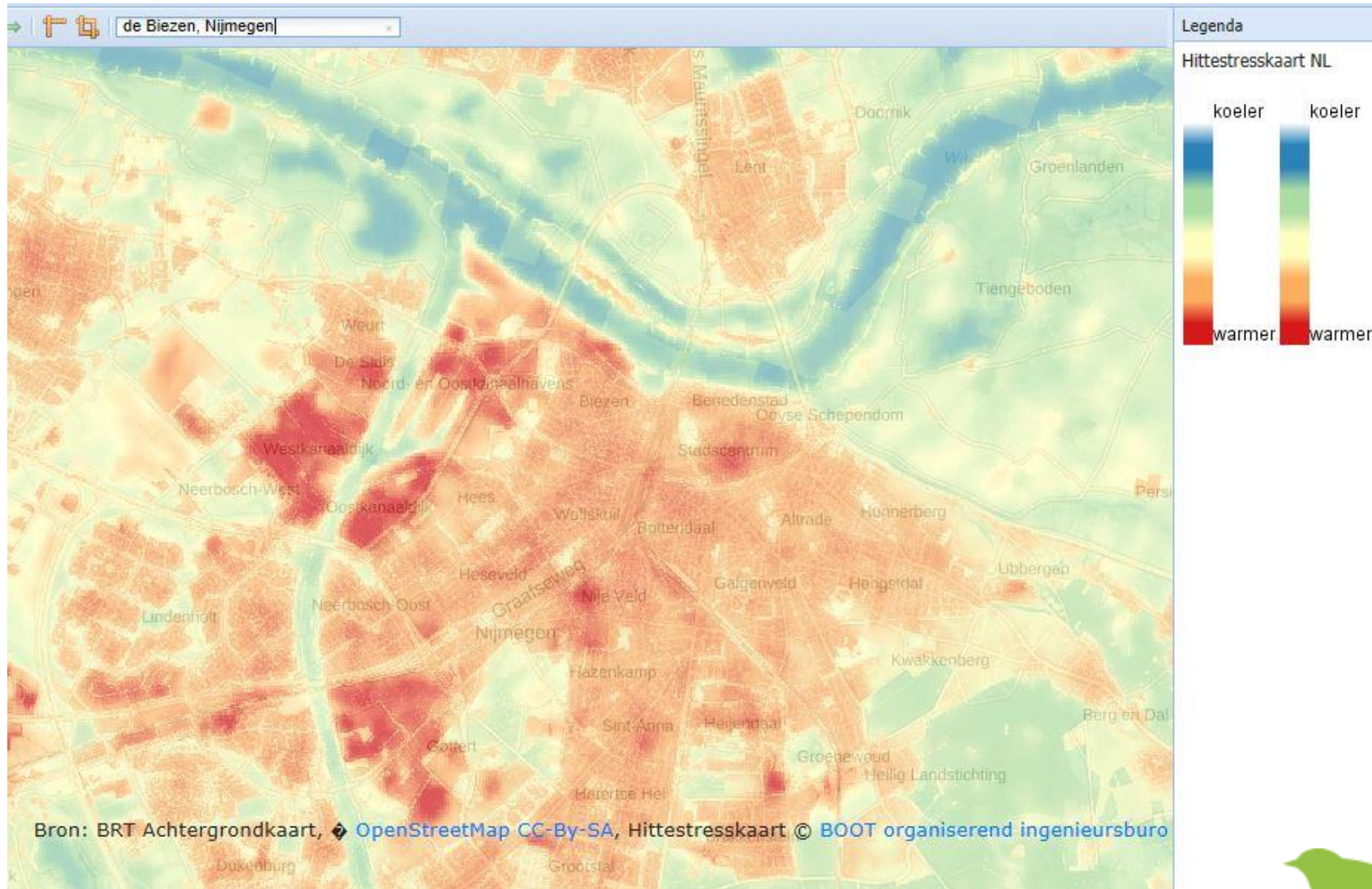


Waarom méér GROEN?

● Hittestress



Hittestress Nijmegen



Waarom méér GROEN?

● Wateroverlast



Voordelen van groen

- Gezondheid
- Groene airco
- Regenwater kan weg
- Natuur
- Stijging waarde huis met 10%



VOOR

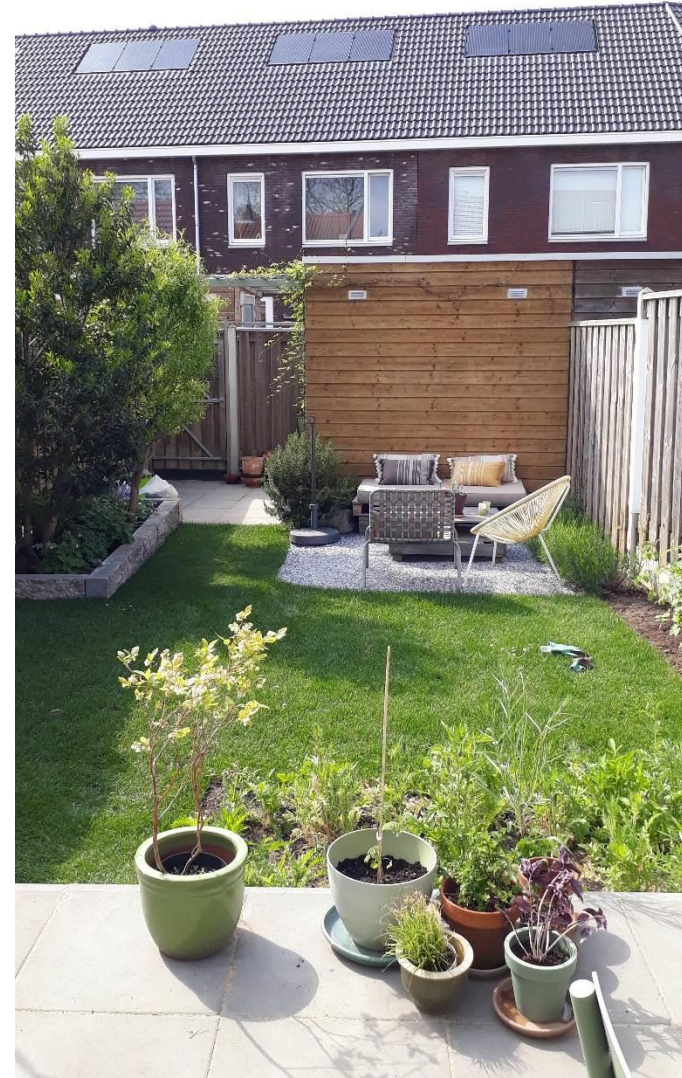


NA

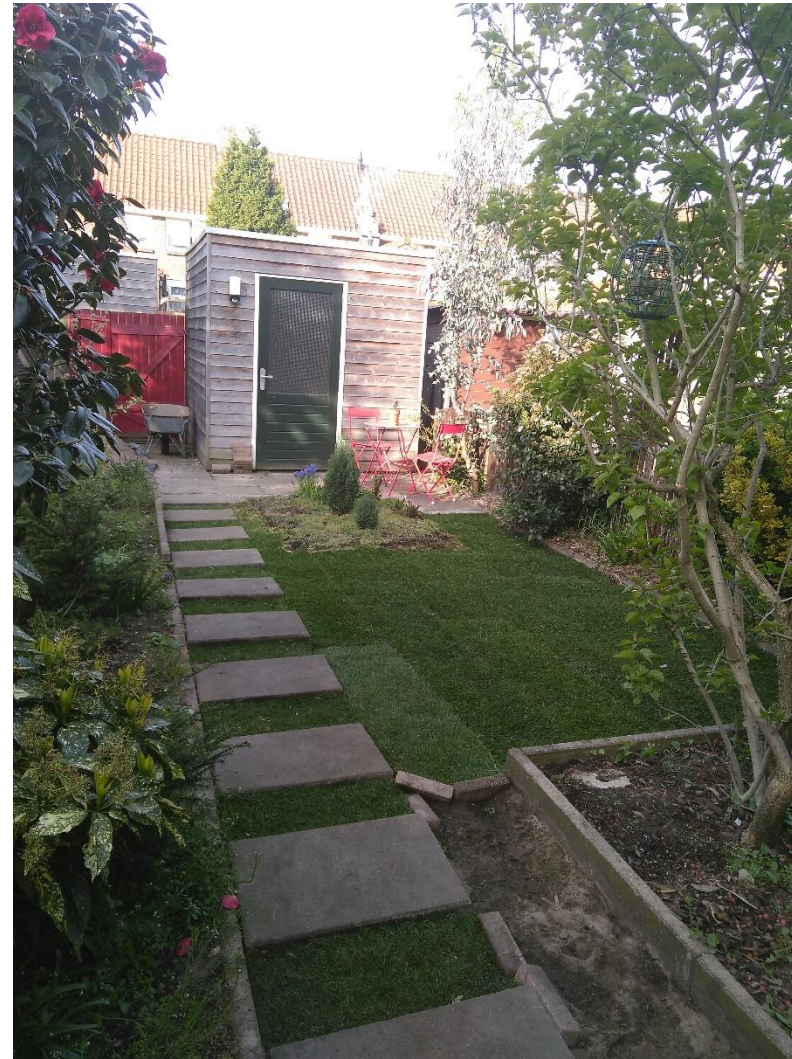
65 m2 bestrating minder



Voor..... en na



Voor..... en na



Wat kun je doen?



- **Gratis tuinontwerp**
tuinadviesweken in juli (28/6 - 4/7)
en september (20/9 - 1/10)
- **Tegelophaalservice (of Doe-dag)**

Via mail:
netwerk.steenbreek@debastei.nl



Wat kun je doen?



- Koppel je regenpijp af
- Het kan simpel, bijv:
regenwater afkoppelset
WOP



Afkoppelen regenpijp



- Kijk op <https://www.nijmegen.nl/diensten/subsidies/subsidie-afkoppelen-regenpijpen>
- Wil je een advies of heb je vragen?
Mail naar: waterservicepunt@nijmegen.nl
- Per afgekoppelde regenpijp € 200,-

Wat kun je doen?



- Groen dak
- Info:
<https://www.nijmegen.nl/dienst-en/subsidies/subsidie-groendaken-en-groengevels/>



Samen voor meer groen in de buurt!

• Mijn Wijkplan

Welkom bij MijnWijkplan

MijnWijkplan is een digitaal platform waar bewoners en de gemeente samen komen om uw wijk te verbeteren. Ook vindt u hier alle informatie over de werkzaamheden buiten op straat.

STUUR IDEE IN

ZO WERKT HET

Wat gebeurt er allemaal in Nijmegen?

Zoek op wijk of idee



ALLES

IDEEËN

ACTIEF

WERKZAAMHEDEN

NIEUWS



MEIJHORST 6 FEBRUARI 2020

Winkelcentrum Meijhorst

Winkelcentrum Meijhorst wordt opgeknapt, met o.a. een nieuwe Lidl en Albert Heijn. Het



LENT 6 FEBRUARI 2020



GALGENVELD 23 JANUARI 2020

Samen voor meer groen in de buurt!



• DOE-dag



Samen voor meer groen in de buurt!

- Mail Operatie Steenbreek: netwerk.steenbreek@debastei.nl
- www.steenbreeknijmegen.nl
- Informatie over subsidies www.nijmegen.nl via zoekfunctie

VERVOLG

Tijdens de uitvoering ook je eigen tuin aanpakken? Tijdens de Doe-dag!

- Samen de handen uit de mouwen
- Geel zand afgevoerd
- Zwarte grond beschikbaar
- Stenen gratis afgevoerd
- Enkele plantjes en compost cadeau
- Kruiwagens en schoppen beschikbaar

Meld je aan!

Tuinadvies

>> netwerk.steenbreek@debastei.nl

Afkoppelen

>> waterservicepunt@nijmegen.nl

Zelf je tuin aanpakken tijdens de Doe-dag

>> mzutphen@heijmans.nl

VFRAGEN?

BEDANKT EN EEN FIJNE AVOND!